

ТАРАТНИННІ Т. Ч. ЗАТОВАНІ ВІД

САНІТА ЛУКС

САНІТА ЛУКС

ПОСЛУЖБА

ПОСЛУЖБА

ПОСЛУЖБА

ПОСЛУЖБА

ПОСЛУЖБА

ПОСЛУЖБА



**SANITA LUXE®**

**SANITA®**

САНІТА ЛУКС

ПОСЛУЖБА

## УВАЖАЕМЫЙ ПОКУПАТЕЛЬ!

**БЛАГОДАРИМ ВАС ЗА ВЫБОР ПРОДУКЦИИ**

**SANITA™ - SANITA LUXE™.**

**НАДЕЖНОСТЬ И УДОБСТВО НАШЕЙ САНТЕХНИКИ**

**Позволит обеспечить чистоту**

**и комфорт в вашем доме.**

*В момент совершения покупки проверьте:*

- комплектность товара

- отсутствие дефектов внешнего вида

- отсутствие механических повреждений (трещины, сколы, царапины)

*После покупки претензии покупателя к комплектности и внешнему виду считаются необоснованными.*

*Технические характеристики*

Сантехника изготовлена из санитарного фарфора покрытого специальной глазурью на видимых и функциональных поверхностях. Технические характеристики соответствуют установленным качественным показателям ТУ23.42.10-006-54044672-2017. Арматура, сиденья и крепеж, входящие в комплектацию унитаза - компактов полностью адаптированы под определенные модели и соответствуют качественным показателям ТУ23.42.10-006-54044672-2017.

Сантехника адаптирована к установленным в России и странах СНГ условиям горячего и холодного водоснабжения жилых помещений и помещений общественного пользования: рабочее давление воды - до 4 Атм. Температура воды - до 80 градусов Цельсия.

### ТРАНСПОРТИРОВКА:

Изделия из санитарной керамики и комплектующие, входящие в состав унитаза - компактов, состоят из непластичных материалов и требуют бережного обращения. Транспортируйте продукцию SANITA™ - SANITA LUXE™ - из магазина к месту установки только в неповрежденной, стандартной упаковке. Положение изделия во время транспортировки должно соответствовать маркировке на упаковочной коробке. Упаковка сантехники SANITA™ - SANITA LUXE™ обеспечивает целостность изделий и комплектующих во время транспортировки при условии отсутствия резких вертикальных или горизонтальных нагрузок, падений, ударов.

### МОНТАЖ УНИТАЗА-КОМПАКТА TM SANITA-SANITA LUXE

Необходимые инструменты:

- шланг с металлизированной оплеткой для подвода холодной воды (она же подводка необходимой

длины с необходимым набором штуцеров);

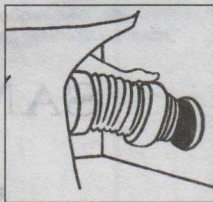
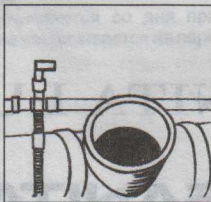
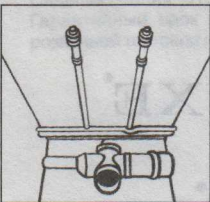
- отвод или гофрированная труба с манжетой для соединения унитаза с канализацией

- разводной ключ или набор гаечных ключей

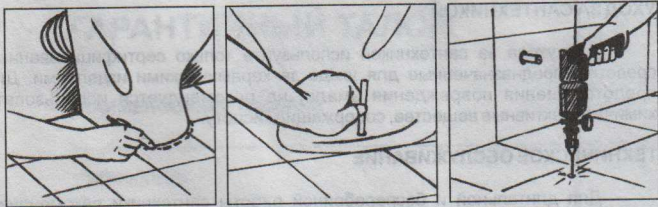
- герметик или плиточный клей

- перфоратор

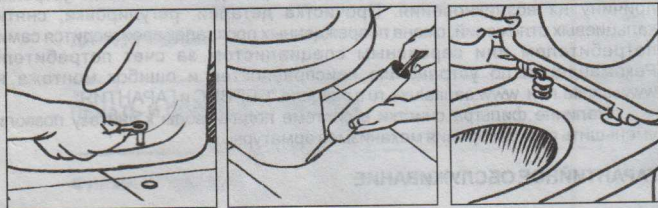
1. Подготовьте ровную жесткую поверхность пола в месте установки, отвод от системы холодного водоснабжения с краном оснащенный фильтром грубой очистки, место соединения канализации с унитазом



2. Соедините чашу унитаза с выходом канализации с помощью отвода, определив место его расположения. Отметьте через монтажные отверстия основания унитаза места сверления на поверхности пола под монтажные дюбеля.



**3.** Просверлите и установите дюбели. Прикрутите чашу унитаза к полу, используя входящие в комплект болты. Во избежание скопления влаги под унитазом после мытья полов и повышения устойчивости рекомендуем заделать соединение основания унитаза с полом плиточным клеем или герметикам.



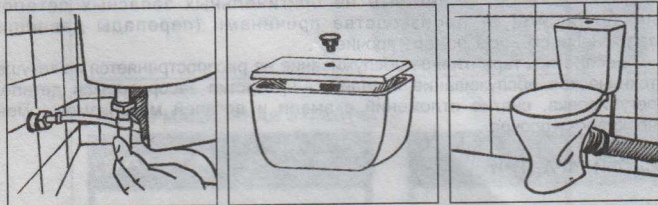
**4.** Установите в бачок механизмы набора и выпуска воды в соответствии с инструкцией, приложенной к комплекту арматуры.

**5.** Установите бачок на горизонтальную полку унитаза таким образом, чтобы крепежные болты вошли в монтажные отверстия на полке, предварительно установив специальную прокладку, входящую в комплект арматуры, между бачком и чашей унитаза.

**6.** Установите на чашу унитаза сиденье с крышкой с помощью крепежных элементов, соблюдая порядок монтажа, описанный в приложенной инструкции к арматуре. Соедините подводкой штуцер клапана набора воды и отвод сети холодного водоснабжения.

**7.** Установите крышку на бачок, зафиксируйте ее кнопкой арматуры.

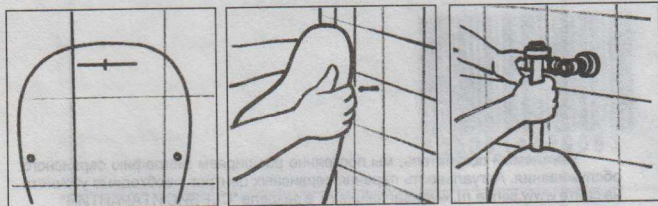
**8.** Пробный пуск, проверка на герметичность, подтяжка.



### Монтаж писсуара.

**1.** Перед монтажом писсуара проведите подготовительные работы - определите место его расположения, подведите воду и установите специальный кран, подведите отвод канализации к выпуску писсуара позволяющему произвести соединение через специальный сифон.

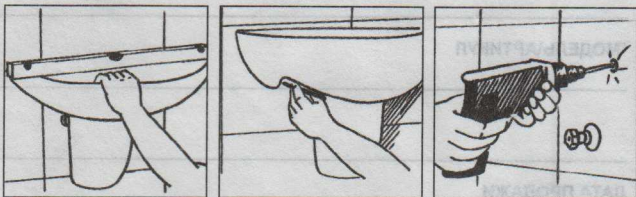
**2.** Монтаж писсуара на стену производится через два монтажных отверстия. Крепеж, сифон, кран в комплект писсуара не входят.



## МОНТАЖ УМЫВАЛЬНИКА С ПЬЕДЕСТАЛОМ TM SANITA™ - SANITA LUXE™.

Необходимые инструменты

- набор гаечных ключей
- перфоратор
- уровень
- крепеж для умывальника (в комплект не входит)
- сифон под умывальник ( в комплект не входит)

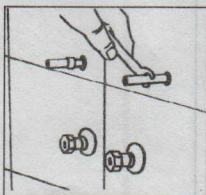
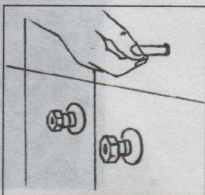


1. К подготовленной для монтажа стене, приложите умывальник, установив ее на пьедестал и выровняв его по горизонтали (использовать уровень рис 1).

2. Обведите на стене контур крепежных отверстий (рис2)

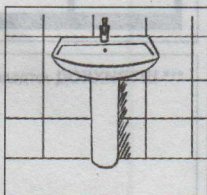
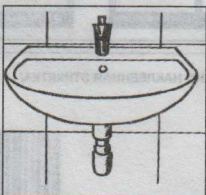
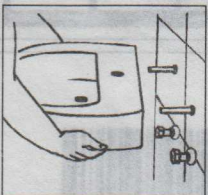
3. По центру обведенного контура просверлите отверстия, вставьте дюбеля, ввинтите крепежные шпильки на 50%длины (рис 3,4,5).

4. Установите на умывальник сифон и смеситель, предварительно присоединив к смесителю шланги подводки воды. Прислоните умывальник к стене, вставив крепежные винты в монтажные отверстия, подставьте пьедестал, закрепите раковину к стене гайками через пластиковые шайбы, входящие в комплект крепежа. (рис 6,7,8)



5.Соедините шланги подводки с водоподводящими трубами, а сифон с канализационной трубой. Откройте воду. Проверьте надежность - герметичность соединений и работу смесителя.

Монтаж умывальников, предназначенных для установки на кронштейны или напольную тумбу, производится аналогично. При этом кронштейны или тумба играют роль упора и предотвращают разрушение умывальника при вертикальном надавливании. Монтаж умывальника на тумбу без крепления к стене допускается, но не гарантирует устойчивость конструкции, поэтому не рекомендуется.



### Монтаж биде.

Крепеж биде к полу осуществляется по тому же принципу, что и крепеж унитаза к полу.

## УХОД ЗА САНТЕХНИКОЙ

Для ухода за сантехникой используйте только сертифицированные средства, предназначенные для ухода за керамическими изделиями. Для предотвращения повреждения эмали, не рекомендуется использовать химически активные вещества, содержащие кислоты.

## ТЕХНИЧЕСКОЕ ОБСЛУЖИВАНИЕ

Для длительной и бесперебойной работы сантехники рекомендуем доверить ее монтаж и техническое обслуживание специалистам сертифицированных сервисных центров Sanita™- Sanita Luxe™. или иных крупных специализированных организаций.

Особенности химического состава водопроводной воды, наличие в ней посторонних частиц, перепады давления и другие факторы, негативно влияют на работу механизмов и прокладок.

При возникновении сбоев в работе арматуры необходимо устранять причину их возникновения. Прочистка деталей, регулировка, снятие кальциевых отложений, смена поврежденных прокладок производится самим потребителем или сервисным специалистом за счет потребителя. Рекомендации по устранению неисправностей и ошибок монтажа на [www.sanita.ru](http://www.sanita.ru) и [www.sanitaluxe.ru](http://www.sanitaluxe.ru) в разделе "СЕРВИС И ГАРАНТИЯ".

Наличие фильтра очистки в системе подачи воды к унитазу позволит уменьшить риск засорения механизмов арматуры.

## ГАРАНТИЙНОЕ ОБСЛУЖИВАНИЕ

В течение гарантийного срока осуществляется бесплатный ремонт, полная или частичная замена изделия, если оно вышло из строя по причине дефектов изготовления или дефектов использованных в производстве материалов.

Потребитель продукции, в период действия гарантии, имеет право на бесплатную диагностику неисправности при письменном обращении (заявление) по месту покупки (магазин) или в сертифицированный сервисный центр. К заявлению необходимо приложить документ подтверждающий право на гарантию (чек или заполненный гарантийный талон)

Гарантия не распространяется на изделие, неисправность которого вызвана: - механическими повреждениями, возникшими при транспортировке, хранении, в процессе эксплуатации (трещины, сколы, царапины и прочие), неправильным монтажом изделия, ухудшающем потребительские качества, неквалифицированным ремонтом изделия, использованием в ремонте не оригинальных запасных деталей, независящими от производства причинами (перепады давления, загрязненность воды, пожар и прочие).

Бесплатное гарантийное обслуживание не распространяется на текущее техническое обслуживание изделий: - прочистка засорившихся деталей, регулировка, снятие отложений с эмали и деталей механизмов, смена прокладок и прочее.

## СРОКИ ГАРАНТИИ

Изделия из санитарной керамики SANITA™ - 15 лет

Изделия из санитарной керамики SANITALUXE™ - 15 лет

Арматура - Alca Plast (Чехия) - 3 года

Geberit (Швейцария), УКЛАД (Россия) - 5 лет

Сиденье (Россия, Франция) - 2 года

Сиденье Италия - 3 года

Гарантийный срок исчисляется со дня приобретения изделия в месте розничной торговли и не увеличивается на период ремонта изделия.