

santek

santek

ИНФОРМАЦИЯ ДЛЯ ПОТРЕБИТЕЛЯ:

Под товарным знаком Santek производится продукция из натурального природного сырья, уделяется особое внимание экологии. Керамические сантехнические изделия изготавливаются согласно требованиям ГОСТ 21485-94, ГОСТ 15167-93.

КОМПЛЕКТНОСТЬ:

Унитаз – 1 шт.
Бачок с крышкой – 1 шт.
Сиденье – 1 шт.
Комплект арматуры – 1 шт.
Крепление к полу – 1 шт.
Гарантийный талон – 1 шт.
Инструкция по установке – 1 шт.

Внимание! При покупке унитаза-компакта проверяйте его комплектность.

Производитель оставляет за собой право по своему усмотрению вносить изменения в конструкцию, дизайн и комплектацию изделия, не ухудшающие потребительские свойства изделия.

ПРАВИЛА ЭКСПЛУАТАЦИИ:

Для ухода за сантехническими керамическими изделиями запрещается:

- использовать абразивные или агрессивные химические вещества
- высыпать/выливать в унитаз цементные и клеевые смеси / растворы
- выбрасывать в унитаз мусор, бытовые отходы

Внимание! Запрещается эксплуатация унитаза-компакта при температуре окружающей среды ниже 0 °С. Если изделие находится в неотапливаемом помещении в зимнее время, необходимо слить воду из бачка и удалить ее из унитаза.

Срок гарантийного обслуживания: 5 лет
Срок эксплуатации: 20 лет

ПРОИЗВОДИТЕЛЬ:

428020, Россия, Чувашская республика, г. Чебоксары, Базовый проезд, д. 21а,
ООО «КЕРАМИКА»

www.santek.ru

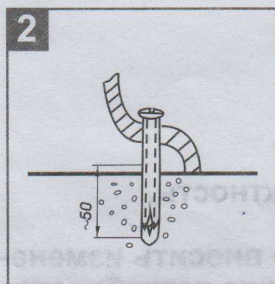
ИНСТРУКЦИЯ ПО УСТАНОВКЕ:

УСТАНОВКА УНИТАЗА-КОМПАКТА

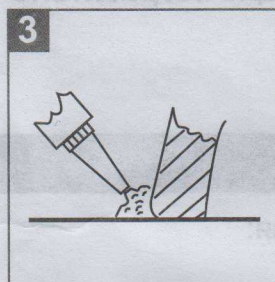


Место установки. Поставьте унитаз на предполагаемое место установки. Разметьте места установки крепежных болтов и определите место подсоединения выходного патрубка к системе канализации.

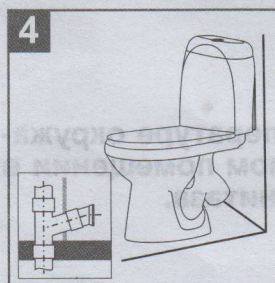
Подготовка основания. Монтажные поверхности изделий ровные. Для выравнивания неровностей на полу необходимо нанести на прилегающие поверхности выравнивающий материал. Для этого подходят как готовые сухие смеси, так и самостоятельно подготовленная смесь из песка и цемента.



Крепеж изделия. Изделие крепится к полу на 2-х шурупах (унитаз-компакт Анимо крепится на 4-х шурупах). Не рекомендуется устанавливать изделие на/в свежесутоложенный бетон.



Заделка стыка. Уплотните место стыка ножки унитаза с поверхностью пола герметизирующей (силиконовой) массой с тем, чтобы предотвратить попадание воды под основание унитаза и ее дальнейшее проникновение в плиты перекрытия. Избыток массы удалите шпателем или пластиной из пластика.



Соединение унитаза с канализацией. Унитаз соединяется с канализационной сетью гофрированным или цельнолитым пластиковым отводом. При необходимости отрезать отвод по размеру. Место среза обработать напильником или ножом (снять заусенцы). Затем подогнать к канализационному стоку и унитазу, выровнять вместе с унитазом.



Присоединение унитаза к водопроводной сети. Осуществляется при помощи гибкой подводки для воды.

Внимание! Монтаж арматуры осуществляется специалистом в соответствии с инструкцией, разработанной заводом изготовителем! При соединении бачка с унитазом, затягивание гаек нужно производить равномерно с двух сторон, не допуская перекаса бачка.