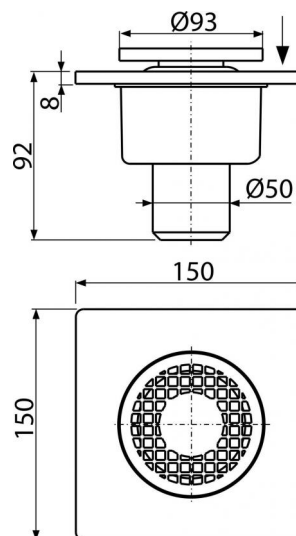


## APV4

Сливной трап 150×150/50 мм прямой сток, решетка серая, гидрозатвор мокрый



### Область применения

Для безбарьерного доступа  
Для водоотведения на уровне пола  
Для ванных комнат и других помещений, где предполагается частый и регулярный сток воды в сливной трап

### Свойства

- Материал: полипропилен, устойчивый к механическим, химическим и термическим повреждениям
- Пластиковая решетка Ø93 мм
- Прямое подключение к канализационному стоку Ø50 мм
- Мокрый гидрозатвор надежно защищает от проникновения запаха из канализации

### Содержание комплекта

- Пластиковая решетка – серая
- Корпус сливного трапа с прямым подключением к стоку Ø50 мм
- Мокрый гидрозатвор

### Код заказа, Логистическая информация

Код	EAN	Вес (шт   упаковка   паллета)	Размеры (шт   упаковка)	Количество (упаковка   паллета)
APV4	8594045937251	0,0295   10,3200   0,0000 кг	100×150×150   780×380×400 мм	50   600 шт

**Гарантии** 2/6 лет  
**Таможенный код** 39269097  
**Свойства** EN 1253

### Технические параметры

- Общая высота монтажа 92 mm
- Сточная труба 50 mm
- Скорость стока воды 24 l/min
- Класс нагрузки K3 300 kg
- Высота водяного столба мокрого гидрозатвора 29 mm