

Della[®] НАДЕЖНОСТЬ
КАЧЕСТВО
КОМФОРТ

ГАРАНТИЙНЫЙ ТАЛОН



Гарантийный талон на изделия из сантехнического фарфора Della

Гарантийный талон №	20180201
Наименование изделия	
Дата реализации	
Продавец М.П.	
Претензии по качеству и комплектации не имею (подпись покупателя)	

Гарантийный срок:

- 10 лет – на изделия из санфарфора
- 5 лет – клапанные механизмы унитазов
- 2 года – на сиденья
- 2 года – защита от протечек, при установке специалистом согласно инструкции производителя* (www.dellakeramika.ru).

Телефон сервисной службы Della: +7 495 755 15 49
Электронная почта: support@dellakeramika.ru

Производитель:

ООО «Ногинский Стройфарфор»
Московская область, г.Ногинск, ул.Климова, 52

*указанная гарантия распространяется исключительно на протечки сливного механизма

Гарантийное свидетельство

Спасибо, что вы выбрали Della!

По всем вопросам, связанным с эксплуатацией и обслуживанием изделий из сантехнического фарфора, просим обращаться в сервис-центры Della или к организации-продавцу. Данные гарантийные обязательства дополняют права потребителей, определенные законом, и никоим образом их не ограничивают.

Если в течение гарантийного срока изделие выйдет из строя по причине дефектов изготовления или материалов, мы обязуемся бесплатно отремонтировать или заменить его при следующих условиях:

Просим обращать внимание на правильность заполнения гарантийного талона. При отсутствии в гарантийном талоне даты продажи изделия и печати организации-продавца гарантийное обслуживание не производится.

Гарантийный ремонт выполняется бесплатно (включая стоимость работ, материалов и, при необходимости, перевозки) уполномоченной сервисной компанией на дому покупателя или в сервисной мастерской - по усмотрению сервисной компании.

Данная гарантия действительна только на территории России на сантехнический фарфор, приобретенный на территории России.

Любые претензии по качеству сантехнического фарфора рассматриваются только после проверки его качества уполномоченной сервисной компанией и на основании соответствующего заключения.

Гарантия не распространяется:

На изделия из сантехнического фарфора, неисправности которых вызваны транспортными повреждениями при перевозке изделия после его передачи покупателю, небрежным обращением или плохим уходом, или если изделие подверглось ремонту или разборке неуполномоченными лицами.

- На царапины, трещины и аналогичные механические повреждения, возникшие в процессе эксплуатации; вызванные несоблюдением инструкций по сборке.
- Дефекты, вызванные попаданием посторонних предметов в изделие, а также вызванные использованием агрессивных моющих средств, содержащих кислоту, щелочь, ацетон, хлор.
- На такие работы, как регулировка, чистка и прочий уход за изделиями из сантехнического фарфора.

Гарантия не распространяется также в случаях:

- Изменения цвета поверхности в результате термического шока, воздействия сильнодействующих химических веществ.
- Прямого длительного воздействия ультрафиолетового излучения.
- Полного или частичного разрушения, или повреждения материала в результате стихийного бедствия, производства работ в зоне нахождения продукции, несчастного случая, актов вандализма, а также любых иных механических повреждений.
- Давления в водопроводной сети, не соответствующего действующим СНИП.
- Неавторизованной установки или установки с нарушением инструкции.
- Не заполнения или отсутствия гарантийного талона.

Комплектация изделий:

УНИТАЗ-КОМПАКТ:

- чаша унитаза;
- бачок;
- наливной и сливной механизм;
- сиденье;
- прокладка;
- крепеж унитаза к полу;
- крепеж, соединяющий бачок унитаза с чашей.

РАКОВИНА:

- раковина;
- обрамление перелива;
- крепеж раковины к стене

БИДЕ:

- чаша биде;
- обрамление перелива;
- крепеж биде к полу.

ОБЩИЕ ЗАМЕЧАНИЯ:

Для установки изделия рекомендуется привлекать специалистов сервис-центра. Рекомендуется установка фильтра грубой очистки на подающую трубу.

Правила ухода:

ФАРФОР. Рекомендуется регулярное мытье мыльным раствором. Запрещается использование сильных отбеливающих средств.

ПЛАСТИКОВЫЕ СИДЕНЬЯ. Рекомендуется регулярное мытье мыльным раствором. Запрещается использование абразивных средств и чистящих паст.

ДЕРЕВЯННЫЕ СИДЕНЬЯ. См. Руководство по эксплуатации изделий из дерева: сидений для унитаза и крышек бачка унитаза.

МИКРОЛИФТ. (soft-close). См. Руководство по эксплуатации изделий с механизмом «микролифт».

Инструкция по монтажу изделия

Перед началом работы не забудьте отключить воду!

Сливная и заливная арматура поставляется в баке унитаза-компакт в собранном виде и отрегулирована по размерам бачка. Не рекомендуется самостоятельно разбирать арматуру, менять ее регулировки или производить другие действия, ведущие к нарушению ее работы.

ВНИМАНИЕ! Однорежимная арматура отрегулирована на слив 6 л воды. Двухрежимная арматура отрегулирована на слив 3 и 6 л воды.

Сборка

Рис. 1: Снимите сливной механизм, повернув его на 1/4 оборота против часовой стрелки.

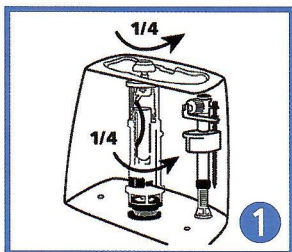


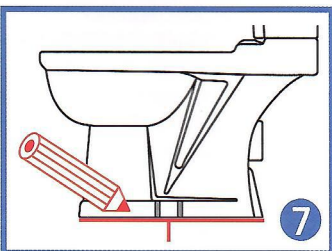
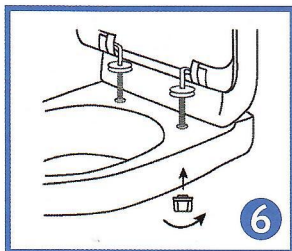
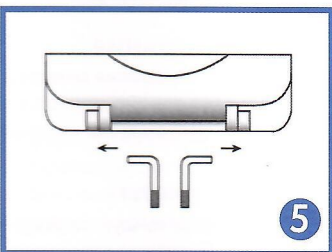
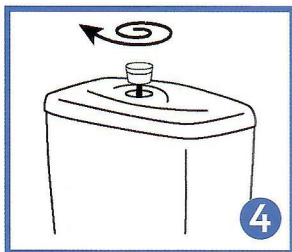
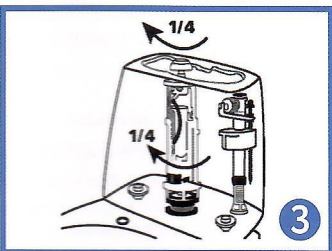
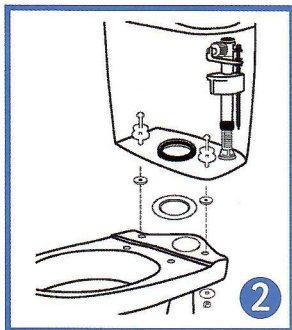
Рис. 2: Установите крепежные болты и прокладку согласно схеме. Затяните крепежные болты.

Рис. 3: Установите сливной механизм в обратном порядке, повернув его на 1/4 оборота по часовой стрелке.

Рис. 4: Наденьте керамическую крышку. Затяните кнопку.

Рис. 5-6: Установите крышку-сиденье согласно схеме.

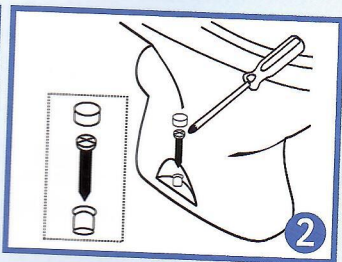
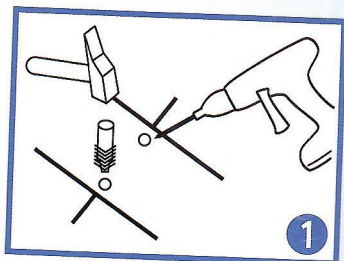
Рис. 7: Поставьте унитаз на заранее подготовленное, ровное и горизонтальное место для установки. Отметьте места крепления унитаза к полу.



Прямое крепление

Рис. 1: Просверлите отверстия на отмеченных местах и вставьте дюбели.

Рис. 2: Установите унитаз так, чтобы отверстия в унитазе совпадали с дюбелями. Закрепите унитаз винтами-шурупами. Закройте винты декоративными заглушками.



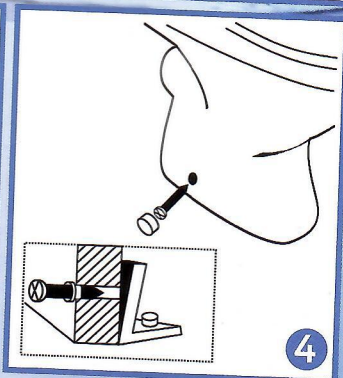
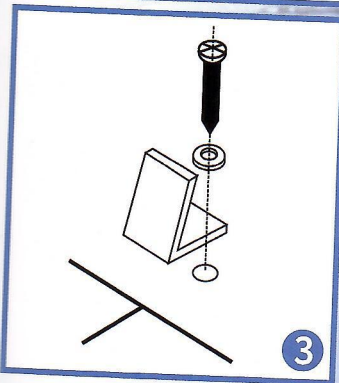
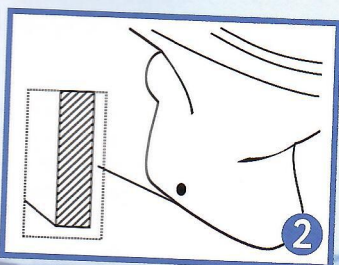
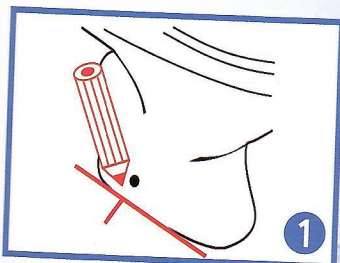
Боковое крепление

Рис. 1: Сделайте пометки напротив отверстий крепления.

Рис. 2: Вычислите расстояние установки крепежных уголков по формуле «толщина стенки унитаза+5мм» и сделайте пометки для просверливания крепежных отверстий в полу.

Рис. 3: Просверлите крепежные отверстия в полу. Забейте в полученные отверстия установочные нейлоновые дюбеля.

Рис. 4: Установите унитаз по месту и шурупом прикрутите основание унитаза к установочным уголкам. Закройте шляпки шурупов декоративными колпачками.



ВНИМАНИЕ!

Не допускается установка унитаза на цементный раствор. Быстротвердеющий цемент может расколоть ножку унитаза.