

Установка унитаза

ВНИМАНИЕ: *перед началом работ не забудьте отключить воду! Запорный вентиль находится на подающей водопроводной трубе, при ее входе в квартиру.*

Для установки унитаза-компакта потребуются следующие инструменты и материалы:

- дрель;
- сверло (по бетону);
- лента «фум» (для уплотнения резьбовых соединений);
- молоток;
- керн;
- отвертка с насадками;
- гофра для канализационной трубы;
- дюбель-гвоздь (2 шт.);
- резиновые шайбы (2 шт);
- металлические шайбы (2 шт).

1. Предварительное крепление унитаза-компакта к полу:

1) Отметить на полу (плитке) место сверления отверстий под крепление унитаза-компакта.

Обратить внимание - бачок не должен касаться стены.

2) Сверлом по бетону сделать отверстия в полу и забить в них распорные пластиковые дюбеля. (Рисунок №1, №2, №3)

Чтобы сверло не «танцевало» по плитке во время сверления, сделать в отмеченных местах на плитке сколы, с помощью керна и молотка.

3) Установить унитаза-компакт.

Вставить дюбель-гвозди через отверстия в унитазе в распорные дюбеля, предварительно насадив на них резиновые и металлические шайбы, и забивать до тех пор, пока не почувствуете сопротивление. Далее дюбель-гвозди вкручивать как обычные шурупы. Прикрутить унитаза-компакт к полу, но не затягивать, для дальнейшей точной подгонки.

2. Подсоединение унитаза-компакта к канализации:

1) Сначала надеть гофру на выходную трубу унитаза, затем, при необходимости раздвинув гофру (выбрав расстояние), вставить её в раструб канализационной трубы. (Рисунок №4, №5, №6)

Гофра имеет множество внутренних мембран, что позволяет ей надежно крепиться на выходной трубе унитаза и канализационной трубе. Внутренние мембраны не дадут соскочить гофре с трубы унитаза, а внешние, не дадут выйти из канализационной трубы.

С помощью гофры можно изменять расстояние от канализационной трубы до выходной трубы унитаза и, что очень важно, изменить угол подключения.

При монтаже гофры в канализационную трубу применение клея не допустимо.

3. Окончательная установка унитаза-компакта:

1) Окончательно выверить место расположения унитаза и затянуть дюбель-гвозди.

Дюбель-гвоздь закручивать осторожно, с целью предотвращения скола край унитаза.

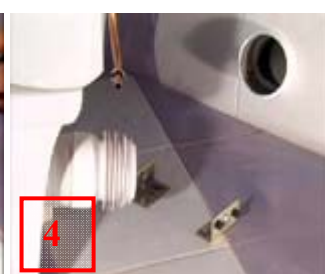
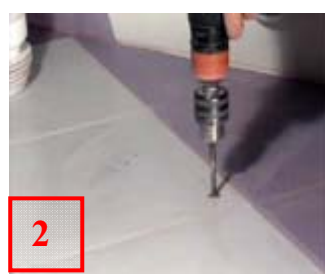
2) После полной установки и крепления унитаза-компакта, уплотнить место стыка, постамента унитаза с поверхностью пола, герметизирующей массой. Избыток массы удалить шпателем.

4. Присоединение к водопроводу:

1) Подсоединить водопроводный шланг к механизму наполнения воды.

Обратить внимание - механизм наполнения воды должен находиться в бачке в свойственном для него положении.

2) Проверить, все ли крепежные элементы затянуты.



Установка умывальника

ВНИМАНИЕ: *перед началом работ не забудьте отключить воду! Запорный вентиль находится на подающей водопроводной трубе, при ее входе в квартиру.*

Для установки умывальника потребуются следующие инструменты и материалы:

- разводной гаечный ключ;
- дрель;
- сверло по бетону;
- уровень;
- молоток;
- керн;
- отвертка с насадками;
- лента «фум» (для уплотнения резьбовых соединений);
- стопорный болт (2 шт.);
- монтажный винт (2 шт.);
- пластиковый фитинг (2 шт.).

1. Предварительное крепление умывальника к стене:

- 1) Приставить к стене пьедестал и умывальник. Отбалансировать умывальник по уровню. (Рисунок №1)
- 2) Отметить на стене расположение установочных отверстий умывальника. (Рисунок №2)
- 3) Убрать умывальник и пьедестал.
- 4) Сверлом по бетону сделать отверстия в стене и забить в них стопорные болты. (Рисунок №3, №4)
Чтобы сверло не «танцевало» по плитке во время сверления, сделать в отмеченных местах на плитке сколы, с помощью керна и молотка.
- 5) Ввинтить монтажные винты в стопорные болты. (Рисунок №5)
- 6) Установить умывальник на установочные винты (Рисунок №6), а пластиковые фитинги предварительно закрепить с помощью гаек. Окончательно выверить место расположения умывальника уровнем и затянуть гайки.

Ни в коем случае нельзя сильно перетягивать гайки – умывальник может лопнуть, достаточно прикрутить настолько, чтобы он не шатался.

2. Подсоединение умывальника к канализации:

- 1) Подсоединить сливной сифон к умывальнику через резиновые прокладки. Отводную трубу сифона с уплотнительным кольцом вставить в раструб канализационной трубы. (Рисунок №7)

3. Окончательная сборка умывальника:

- 1) Установить смеситель.

Прежде чем приступать к монтажу смесителя, необходимо установить на трубы подводки горячей и холодной воды фильтры механической очистки (если они не были установлены ранее). Фильтры прикручивают к разводной трубе, либо перед входом гибкого шланга смесителя, либо там, где находятся перепускные краны.

- 2) Подсоединиться к водопроводу.

- 3) Установить пьедестал. (Рисунок №8)

