

ПРОИЗВОДСТВО ПЛАСТИКОВОЙ САНТЕХАРМАТУРЫ



Продукция произведена ООО "АНИ пласт", система менеджмента качества сертифицирована на соответствие требованиям стандарта ISO 9001:2015/DIN EN ISO 9001:2015 ISO 14001:2015/DIN EN ISO 14001:2015

РФ, 143180, Московская область, г. Звенигород, Проектируемый проезд вл.29 оф.19

По вопросам реализации продукции и рекламациям обращаться:

тел.: 8 (495) 598-54-33, e-mail: info@aniplast.ru.

Сервисный центр в городе Москве и по Московской области:

тел.: 8 (499) 686-00-10, e-mail: service@skstn.ru

Сиденье для унитаза WS0300 (пластиковый держатель), WS0310 (металлический держатель), WS0320 (с креплением "микролифт")

ГОСТ 15062-2017 «Сиденья для унитазов. Технические условия»

Паспорт

с инструкцией по монтажу и эксплуатации

1 НАЗНАЧЕНИЕ ИЗДЕЛИЯ

1.1 Сиденье для унитаза предназначено для комплектования керамических унитазов, устанавливаемых в санитарных узлах зданий различного назначения.

2 ОСНОВНЫЕ ТЕХНИЧЕСКИЕ ХАРАКТЕРИСТИКИ

2.1 Регулируемое межосевое расстояние между винтами 155 мм ... 165 мм.

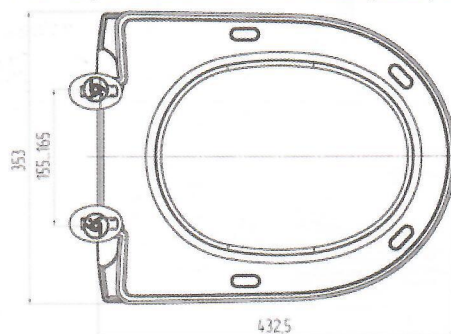
2.2 Возможность установки держателей для сиденья унитаза в двух положениях.

3 КОМПЛЕКТНОСТЬ

3.1 В комплект поставки сиденья для унитаза входит:

- | | |
|---|-------|
| 1. Сиденье унитаза в сборе | 1 шт. |
| 2. Комплект креплений для сиденья унитаза | 1 шт. |
| 3. Инструкция-паспорт | 1 шт. |

3.2 Предприятие-изготовитель оставляет за собой право вносить в конструкцию деталей изменения, не ухудшающие эксплуатационные свойства изделия.



4 УСТАНОВКА И ОБСЛУЖИВАНИЕ

4.1 Сборка пластмассовых резьбовых соединений производится вручную. Установка сиденья для унитаза описана в инструкции по монтажу (лист 2). Монтаж и установка сиденья унитаза с механизмом крепления "микролифт" описана в инструкции по монтажу механизма крепления с "микролифтом" (лист 3).

4.2 Сидение надлежит мыть теплой водой с применением нейтральных моющих средств. Запрещается использовать для мытья моющие средства, в состав которых входят абразивные, кислотосодержащие и щелочесодержащие вещества и органические растворители.

5 ТРАНСПОРТИРОВАНИЕ И ХРАНЕНИЕ

5.1 Сиденья для унитаза следует перевозить крытым транспортом любого вида согласно правилам перевозки грузов, действующим на транспорте этого вида, с соблюдением требований указанных на упаковочной таре. При погрузке, транспортировке и разгрузке арматуры должны приниматься меры, исключающие возможность её механического повреждения.

5.2 Изделия следует хранить в заводской упаковке в сухих закрытых помещениях при температуре 20 ± 10 °C на расстоянии не менее 1 м от отопительных приборов и с предохранением от попадания на изделия прямых солнечных лучей.

6 ГАРАНТИИ ИЗГОТОВИТЕЛЯ

6.1 Предприятие-изготовитель гарантирует соответствие ГОСТ 15062-2017 «Сиденья для унитазов. Технические условия» при соблюдении условий по транспортировке, хранению, монтажу и эксплуатации изделий.

6.2 Гарантийный срок эксплуатации – два года со дня продажи через розничную сеть, но не более трех лет со дня изготовления.

7 СВЕДЕНИЯ О СЕРТИФИКАЦИИ

7.1 Изделие не подлежит обязательной сертификации. Изделие прошло добровольную сертификацию на соответствие ГОСТ 15062-2017.

8 СВЕДЕНИЯ ПО БЕЗОПАСНОСТИ И УТИЛИЗАЦИИ

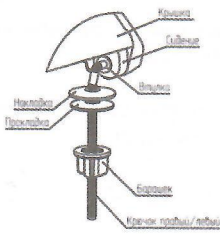
8.1 Материалы, используемые для изготовления сиденья для унитаза, в условиях хранения и эксплуатации не выделяют в окружающую среду вредных веществ и не оказывают при непосредственном контакте вредного воздействия на организм человека.

8.2 Корпусные детали сиденья унитаза изготовлены из пластмассы и подлежат вторичной переработке.

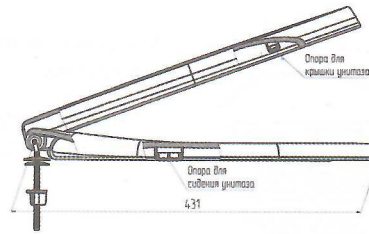
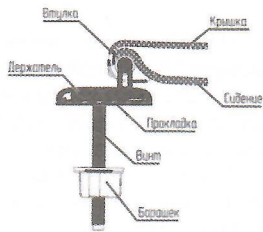
9 СВИДЕТЕЛЬСТВО О ПРИЁМКЕ

9.1 Сиденье для унитаза изготовлено и принято в соответствии с требованиями ГОСТ 15062-2017 «Сиденья для унитазов. Технические условия», действующей технической документации и признано годным для эксплуатации.

Металлический держатель

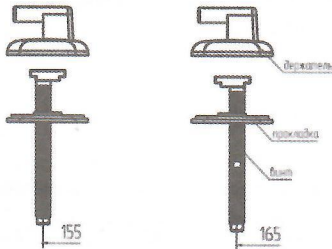


Пластиковый держатель



1

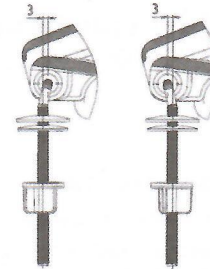
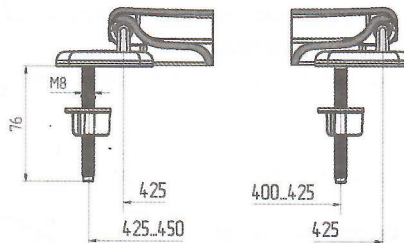
Варианты установки винтов сиденья унитаза



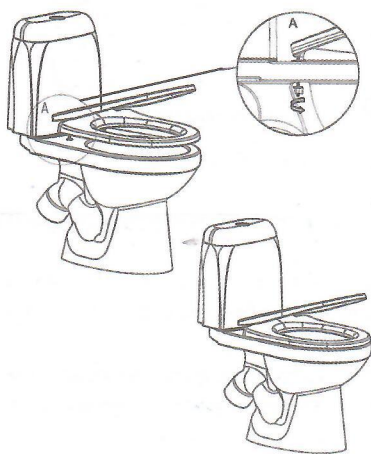
Пластиковый держатель

2

Варианты установки держателей сиденья унитаза



Металлический держатель



Монтаж сиденья унитаза:

1. В зависимости от межцентрового расстояния между отверстиями на унитазе для пластикового и металлического крепления предусмотрено регулируемое межосевое расстояние между винтами 155...165 мм. Необходимое расстояние выставляется посредством крепления винтов в держателях сиденья унитаза для пластикового крепления. Регулировка межцентрового расстояния для сидений с металлическим креплением свободная.
2. Положение сиденья унитаза с пластиковым креплением можно регулировать перемещением винта по держателю в продольном направлении на фиксированные положения в указанных пределах. Также предусмотрена установка держателей в двух фиксированных положениях для необходимого расположения сиденья унитаза.
3. После установки сиденья на унитаз закрутить барашки на винтах вручную (рис.А)

Инструкция по монтажу механизма крепления с "микролифтом"

<p>Установка крепления</p> <p>рис. 1</p> <p>рис. 2</p>	<p>«микролифт»</p>	<p>Сиденье унитаза поставляется в предварительно собранном виде: крышка и сиденье унитаза с опорами. Для установки механизма крепления "микролифт" необходимо выполнить следующие действия:</p> <ol style="list-style-type: none"> 1. Вставить корпус механизма "микролифт", обозначенный надписью "RING" (с черным кольцом) в пластиковую втулку крепления с продольными пазами и установить их с правой стороны собранного сиденья унитаза (рис.1). Втулка крепления должна зафиксироваться пазами, расположенными в петлях сиденья унитаза. 2. Вставить корпус механизма "микролифт", обозначенный надписью "COVER" (с белым кольцом) в пластиковую втулку крепления с продольными пазами и установить их с левой стороны собранного сиденья унитаза (рис.2). Втулка крепления должна зафиксироваться пазами, расположенными в петлях крышки сиденья унитаза.
<p>Установка держателей</p> <p>рис. 3</p>	<p>Установка держателей</p>	<p>После установки механизмов крепления "микролифт" в заданных положениях необходимо поставить регулируемые держатели сиденья унитаза (рис.3).</p>
<p>Установка унитаза</p> <p>рис. 4</p>	<p>Установка унитаза</p>	<p>Вставьте шпильки, установленные на держателях сиденья унитаза, в отверстия унитаза, зафиксируйте сиденье унитаза снизу барашками в заданном положении (рис.4).</p>