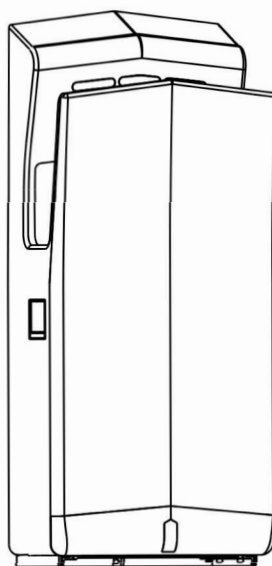


Автоматические сушилки для рук М-8888АС JET

руководство пользователя



Уважаемые покупатели!
Спасибо, что выбрали продукцию нашей компании.
Перед монтажом и эксплуатацией ознакомьтесь с
данным руководством



ВНИМАНИЕ

Несоблюдение нижеприведенных правил может привести к серьезным травмам и материальному ущербу



ЗАПРЕЩЕНО



**Важно!
Следуйте
инструкции**



- **Не позволяйте детям висеть на устройстве**
Это может привести к падению и травмированию ребенка, а так же к выходу устройства из строя
- **Используйте сливную емкость и воздушный фильтр, которыми комплектуется изделие**
Иначе вода может вытечь, что приведет к короткому замыканию
- **Используйте перчатки при чистке устройства**
- **Если устройство не включается или работает некорректно, отключите устройство от сети и обратитесь в сервисный центр**

■ **Не использовать в следующих местах:**

- где возможен непосредственный контакт с водой
- где возможно попадание прямых солнечных лучей (возможно срабатывание сенсора)
- где возможно образование конденсата внутри устройства

▲ **МЕРЫ ПРЕДОСТОРОЖЕННОСТИ ПЕРЕД МОНТАЖОМ ИЗДЕЛИЯ**

- Перед монтажом изделия убедитесь, что питание сети отключено
- Место установки должно быть достаточно прочным, чтобы выдержать вес устройства. Устройство должно быть прочно закреплено на поверхности стены, во избежание травм от падения устройства.
- При монтаже устройства используйте перчатки

ПРИЕМУЩЕСТВА:

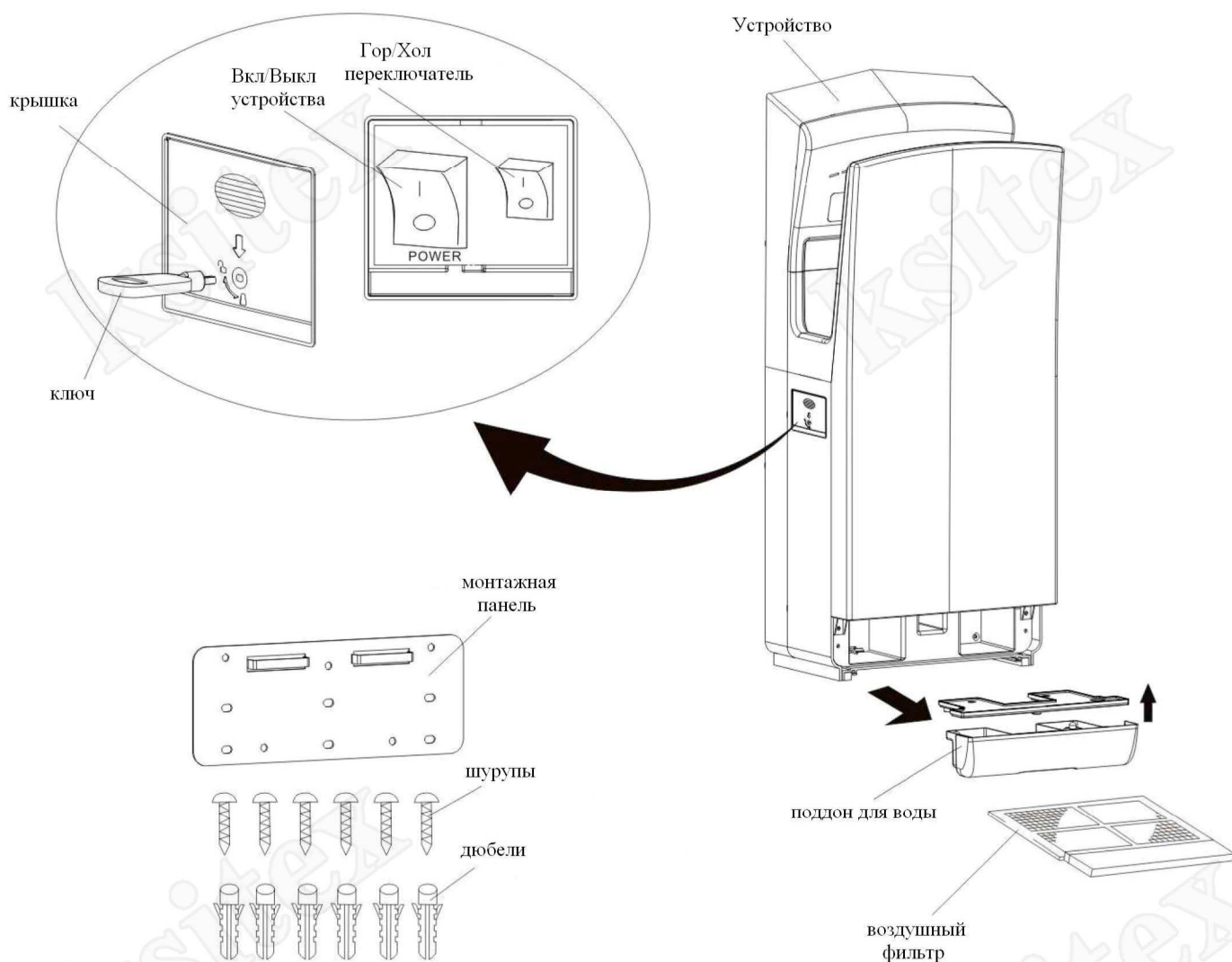
- Отсутствие касания при высушивании рук гарантирует полную гигиеничность устройства
- Высокоскоростное высушивание рук экономит электроэнергию
- Встроенный таймер контролирует время работы устройства
- Устройство не требует специального обслуживания
- Антибактериальное покрытие поверхности

Встроенный таймер отключит устройство через 30 сек работы. Для продолжения пользования устройством поднимите и снова поместите руки в область реагирования сенсора

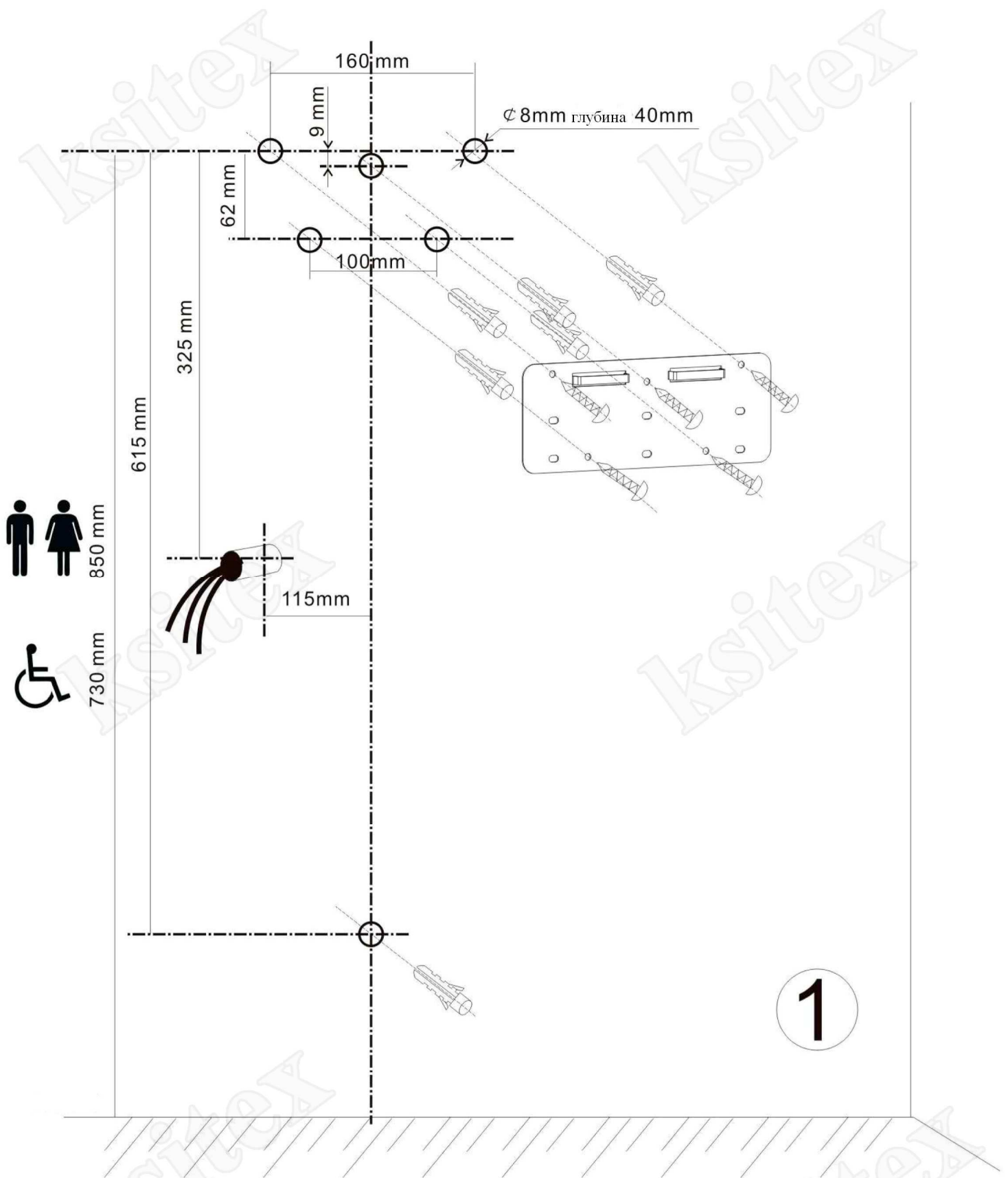
Технические характеристики

| | | | |
|------------------------|---|---------------------------|-------------------------|
| Номинальное напряжение | <input checked="" type="checkbox"/> AC220-240V <input type="checkbox"/> AC110/127V | Класс влагозащитности | IPX1 |
| Частота тока | 50/60HZ | Условие подогрева воздуха | Температура среды <25°C |
| Номинальная мощность | 1650W | Скорость потока воздуха | 95m/s |
| Мощность мотора | 800W | Время сушки рук | 6-9S |
| Вес | 11 KG | Габаритные размеры | 300 × 222 × 730 |

Название отдельных деталей

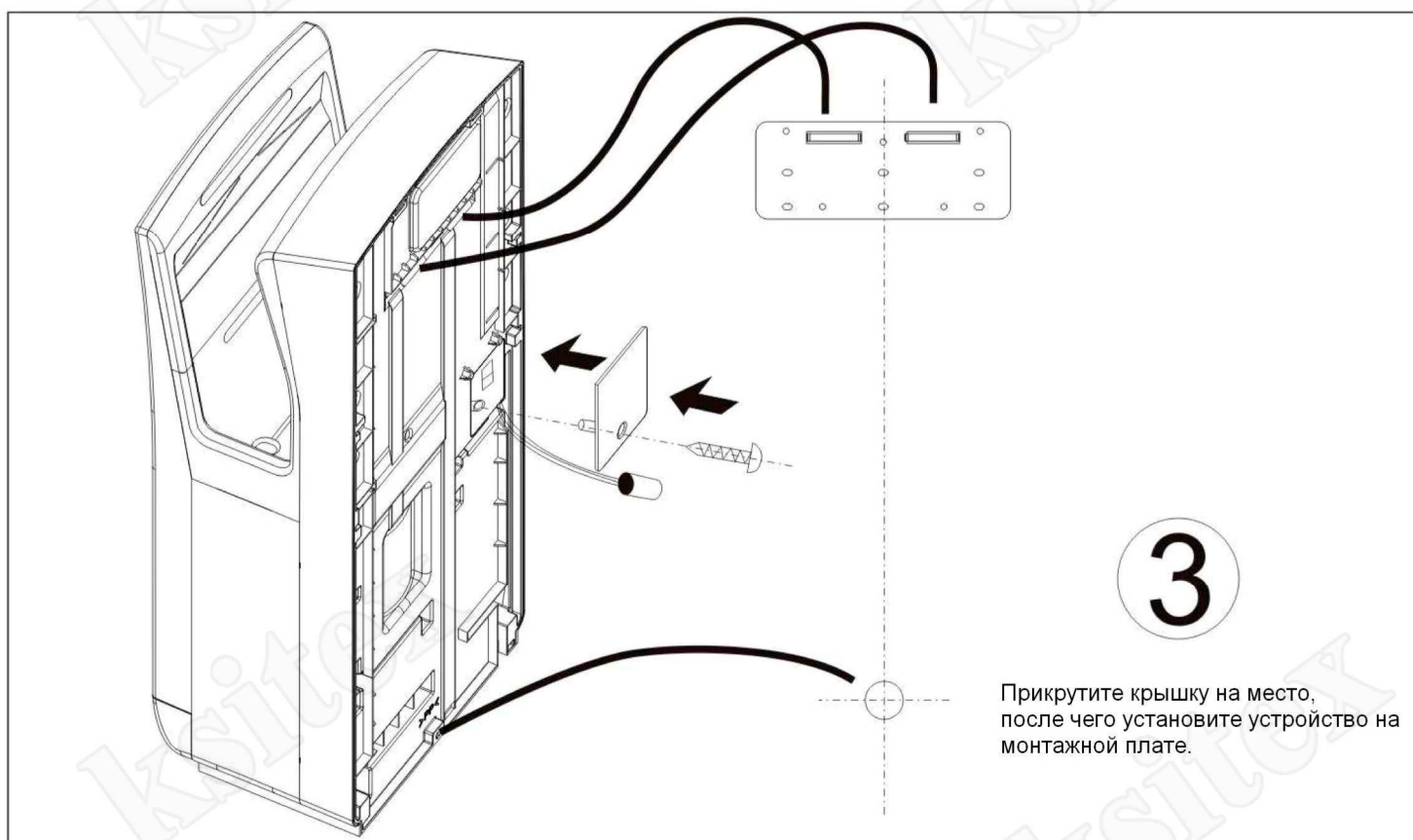
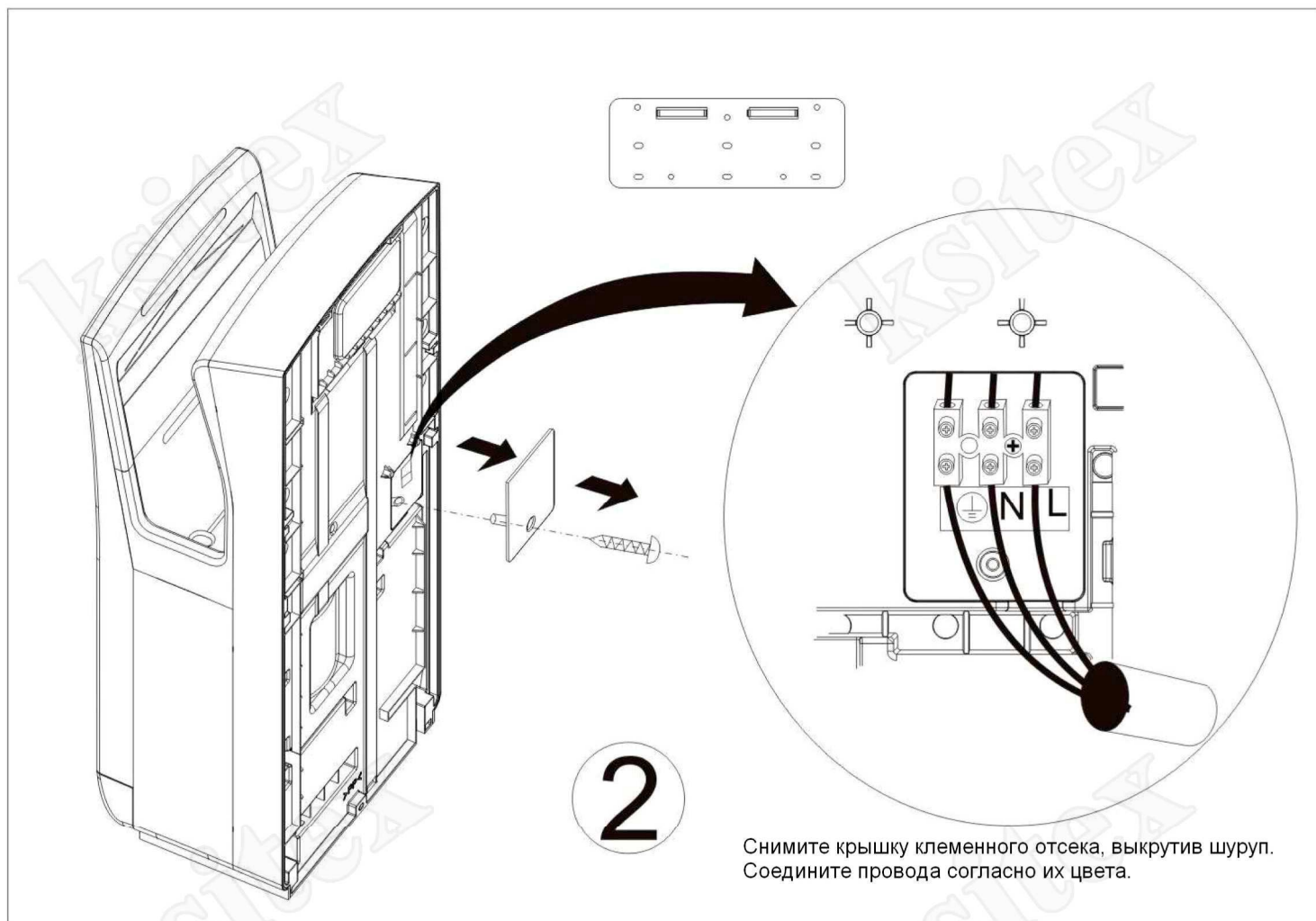


Монтаж

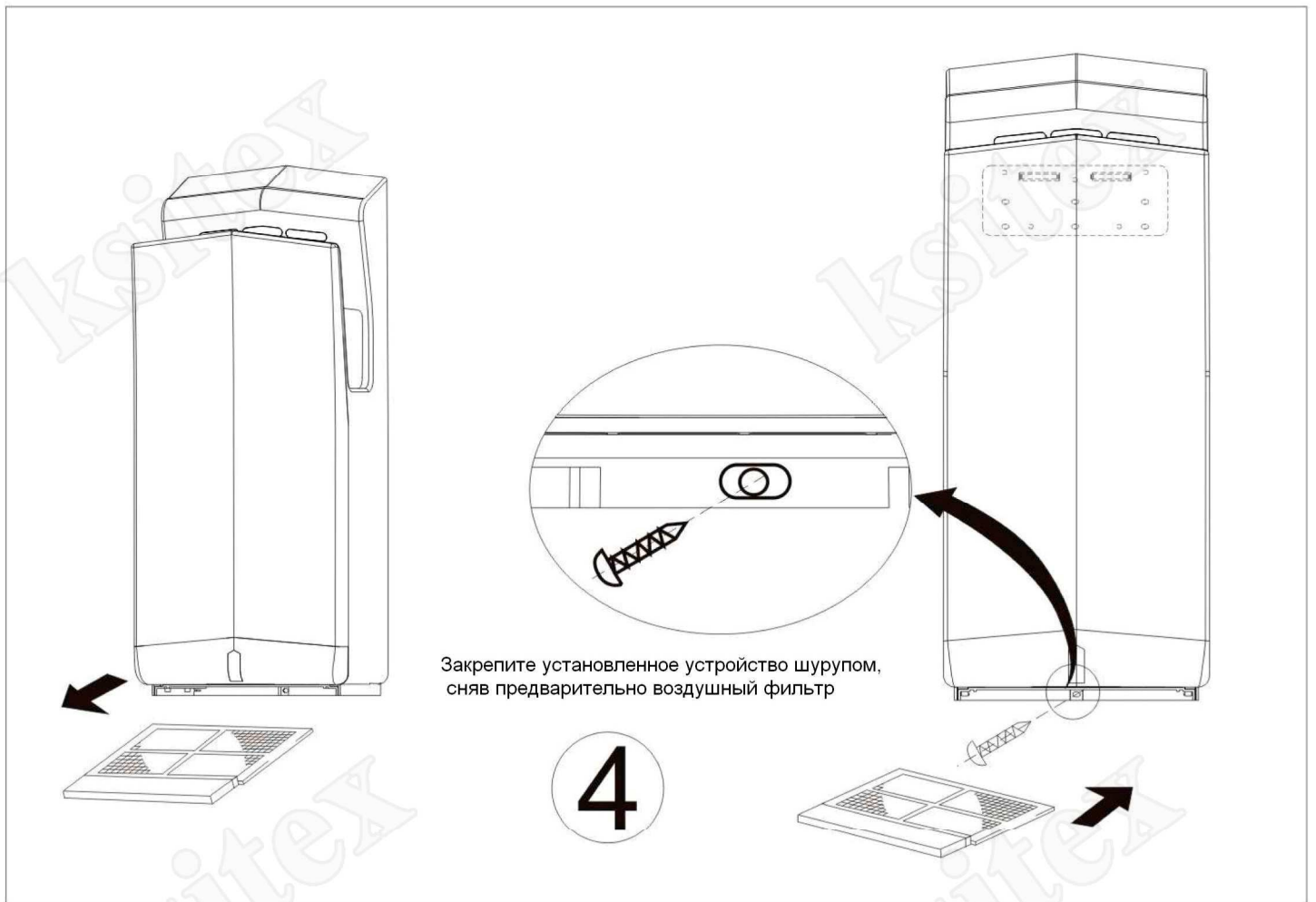


Установите монтажную плату согласно чертежа

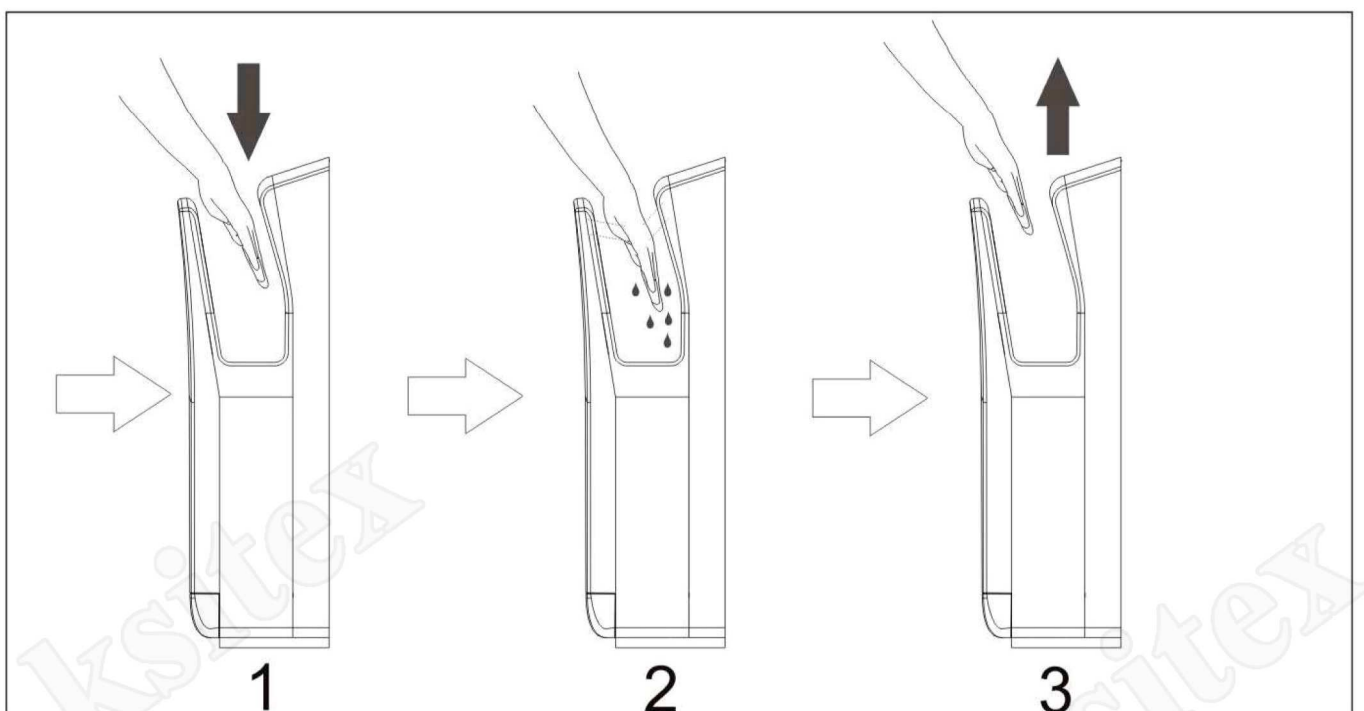
Монтаж



Монтаж



Использование



Чистка устройства По мере загрязнения

- Протрите устройство мягкой тканью. При необходимости, протрите влажной тканью, смоченной нейтральным моющим средством, затем протрите насухо мягкой тканью.
- Удалите загрязнения с сенсора



Примечание

- Используйте только нейтральные моющие средства
- Не используйте растворитель, щелочные или кислотные моющие средства. А так же щетки, которые могут повредить глянцевые поверхности. Возможно использование спирта в полости для сушки рук. В иных местах спирт не использовать.
- ※ Спирт концентрацией 83% используется как средство дезинфекции
- При использовании каких-либо химических веществ, сначала ознакомьтесь с их инструкцией



ВНИМАНИЕ



- Перед чисткой отключите устройство от сети
- Не брызгайте водой на устройство



ОСТОРОЖНО

- Используйте перчатки при чистке

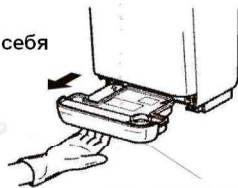
- На отдельных частях устройства нанесено антибактериальное покрытие
- Антибактериальное покрытие не эффективно, если поверхность слишком загрязнена

Слив и чистка поддона для воды До заполнения(мин. раз в неделю)

- Воду, сдуваемую с рук, будем называть "полученная вода"
- Сливать полученную воду следует по мере наполнения емкости для нее, не дожидаясь перелива
- Если полученную воду не сливать в течение долгого времени, может появиться неприятный запах

1

Потяните емкость для воды на себя в горизонтальном положении. Это гарантирует, что вода не перельется через край.



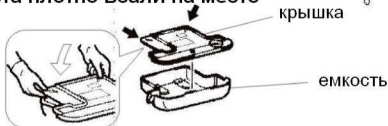
емкость для воды

2

1. Откройте крышку и слейте воду

- Потяните крышку пальцами в направлении, указанном на крышке, затем снимите крышку
- 2. Промойте емкость под струей воды.
- 3. Закройте емкость крышкой и установите ее на место

- убедитесь, что указанные стрелкой места плотно встали на место



крышка

емкость

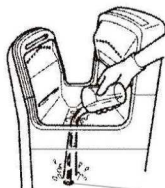
крышка

емкость

3

Пролейте 200 мл воды сквозь дренажную трубу, чтобы убедиться, что она не засорена

- Перед данной процедурой убедитесь, что емкость для воды установлена на место



дренажная труба

Чистка воздушного фильтра Производится раз в неделю

Снятие воздушного фильтра

- Потяните за ручку воздушный фильтр на себя



ручка

1

1. Чистка воздушного фильтра

- Слегка выбейте фильтр руками или воспользуйтесь пылесосом
- Если фильтр очень загрязнен, промойте его теплой водой

2

2. Установка фильтра после чистки

- Вставьте фильтр на место до упора. (если фильтр не установлен, то пыль и грязь, попадающая в устройство, существенно сокращают срок службы устройства).



фильтр



Примечание

- Если Вы моете фильтр водой, перед установкой высушите его.
- Не сушите фильтр на открытом огне

ГАРАНТИЙНЫЙ ТАЛОН

Марка прибора _____
 Дата продажи _____
 К внешнему виду прибора претензий не имею.
 С условиями гарантии ознакомлен.
 Покупатель _____



г.Москва, Дмитровское шоссе, д 87

тел. +7 (495) 665-92-35

<http://ksitex.ru/>

ГАРАНТИЙНЫЙ ТАЛОН

Гарантийный талон выдан и признается компанией **KSITEX**, гарантирует бесплатный ремонт продукции **KSITEX**, проданной на территории РФ в соответствии с приведенными гарантийными условиями. Гарантия действует на территории РФ.

Условия:

- Ремонт неисправного изделия осуществляется по предъявлении потребителем гарантийного талона, заполненного четко и правильно вместе с неисправным изделием, товарным или кассовым чеком.
- Изделие с внешними механическими повреждениями не подлежит гарантийной поддержке.
- Настоящая гарантия не действительна в случаях, когда неполадки изделия возникли после продажи его потребителю в следствии нарушения им правил пользования, хранения, транспортировки, изложенных в руководстве по эксплуатации, а так же в результате действия третьих лиц или силы.
- Настоящая гарантия не дает права на возмещение и покрытие ущерба, произошедшего в результате переделки или регулировки изделия с целью приведения его в соответствие национальным или местным техническим стандартам и нормам безопасности, действующим в любой другой стране, кроме страны, в которой изделие было первоначально продано.
- Условия гарантии не распространяются на аксессуары, входящие в комплектность изделия.

Настоящая гарантия не распространяется:

- На замену частей в связи с их нормальным износом (лампы, плавкие предохранители, пружины и т.д.).
- Любые адаптации с целью усовершенствования и расширения сферы применения изделия, указанной в руководстве по эксплуатации.

Неправильная эксплуатация, включая, но не ограничиваясь этим следующее:

- Использование изделия не по назначению.
- Установка и эксплуатация изделия, не соответствующего техническим стандартам и нормам безопасности, действующим в РФ.
- Случайное или ненамеренное попадание инородных предметов, веществ, жидкостей, насекомых во внутренние, либо на внешние части изделия.
- Ремонта, произведенного не уполномоченными на это сервисными центрами.
- Несчастных случаев, механических повреждений, удара молнии, затоплений, пожара, неправильной вентиляции, колебаний напряжения и иных причин находящихся вне контроля, транспортировки.
- Дефектов системы или ее элементов, в которой использовалось данное изделие.
- Неправильное соединение с другими системами.

Настоящая гарантия не ущемляет других законных прав потребителя, предоставляемых ему действующим законодательством РФ.

-Доставка изделия в сервисный центр осуществляется силами и за счет Потребителя .

Демонтаж изделия(при необходимости) осуществляется за счет и силами Потребителя.

Наименование изделия: _____ Дата продажи: _____

Наименование, адрес и печать организации продавца. _____

Изделие проверено в присутствии покупателя. Претензий нет. С условиями гарантии согласен.

Подпись покупателя: _____

Гарантийный срок – 24 месяцев с момента продажи