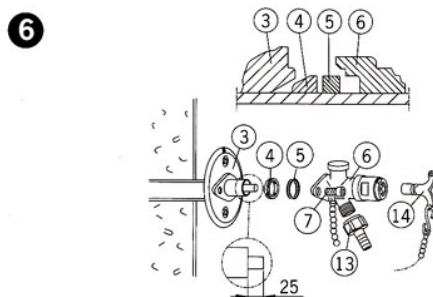
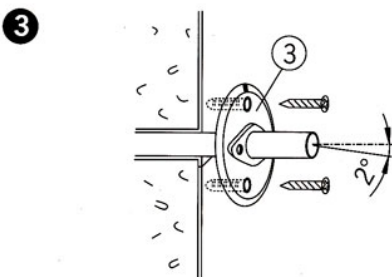
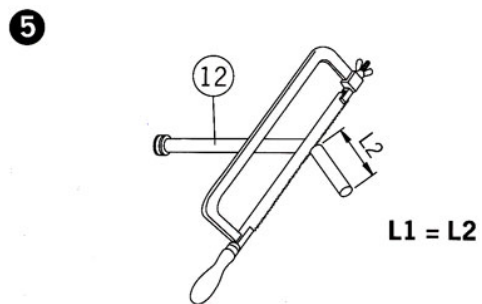
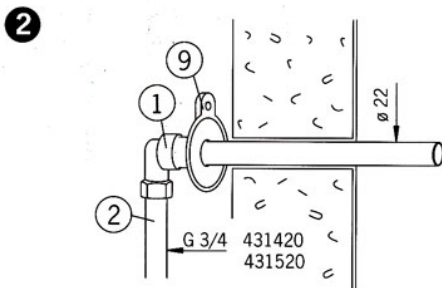
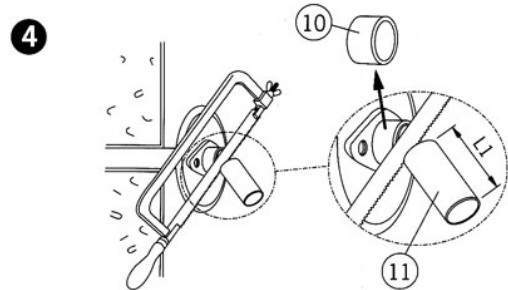
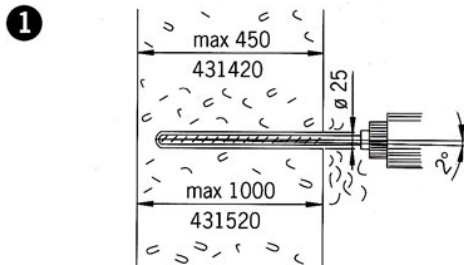


# Садовый кран

431420  
431520

## Установка

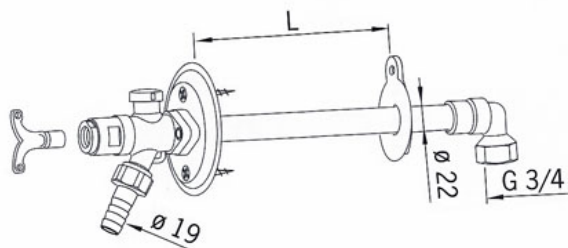


1. Просверлите в стене сквозное отверстие  $\text{Ø}25$  мм. Чтобы предотвратить замерзание, отверстие должно иметь наклон примерно  $2^\circ$  в наружном направлении.
2. Установите держатель (9) трубы. Продвиньте корпус (1) клапана как можно ближе к держателю. Присоедините трубу подвода воды (2). Закрепите держатель на стене.
3. Установите настенный фланец (3) обозначением вверх и, с помощью винтов, закрепите его на стене.
4. Установите мерную втулку (10) таким образом, чтобы она прилегал к настенному фланцу. От стенной трубы (11) отрежьте ту часть, которая выступает над мерной втулкой. Снимите мерную втулку. Удалите заусенцы.
5. От стержневой трубы (12) отрежьте столько же, сколько от стенной трубы. Удалите заусенцы.
6. Продвиньте стопорное кольцо (4) зауженной стороной к фланцу (3). Установите резиновое уплотнение (5) на стопорное кольцо. Установите наружный корпус (6) и закрепите его винтами (7).

**ЗАМЕЧАНИЕ!** Перед затяжкой винтов убедитесь, что клапан находится в положении «открыто». Затягивайте винты до тех пор, пока фланцы (6 и 3) не окажутся прикреплены друг к другу. Установите шланговый соединитель (13) и ключ (14).

## Запасные части

- 1 438126
- 2 438382V
- 3 438383V (431420)
- 3 438386V (431520)
- 4 438124
- 5 438090
- 6 438361V

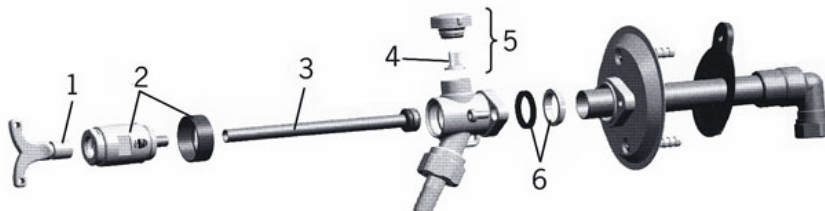


### 431420

DN 20 G 3/4  
L= 250 - 450 mm

### 431520

DN 20 G 3/4  
L= 450 - 1000 mm



## Технические данные

Расчетное давление: 1 МПа (10 бар).

Исходный материал: специальная латунь, устойчивая к вымыванию цинка.

Толщина стены:

- макс. 450 мм (артикул 431420);
- макс. 1000 мм (артикул 431520).