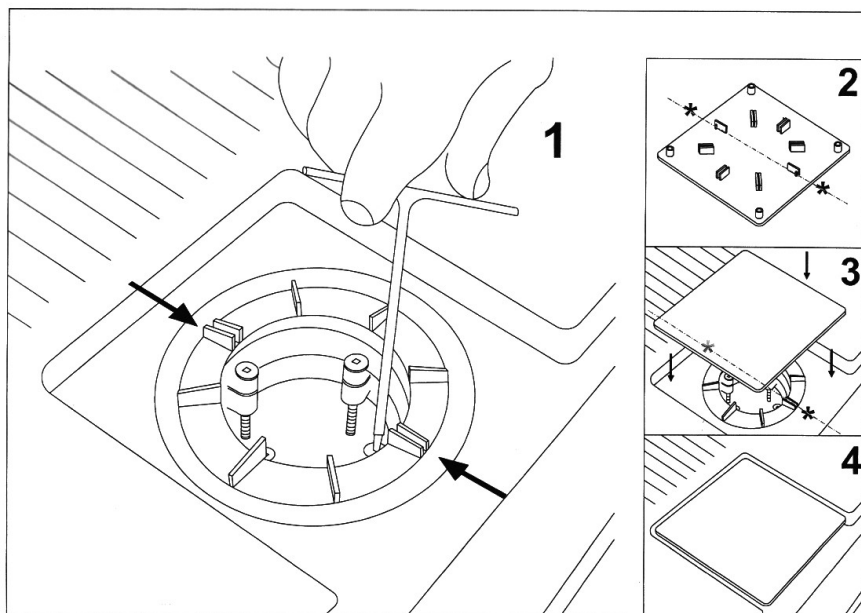


Natria YXEV Сифон для душевого поддона

Установка сифона



При установке необходимо выкрутить фиксирующие винты в верхней съёмной части сифона. Затем закрутить верхнюю часть сифона в нижнюю до плотного контакта и немного выкрутить до правильного положения, как показано на рисунке стрелками.

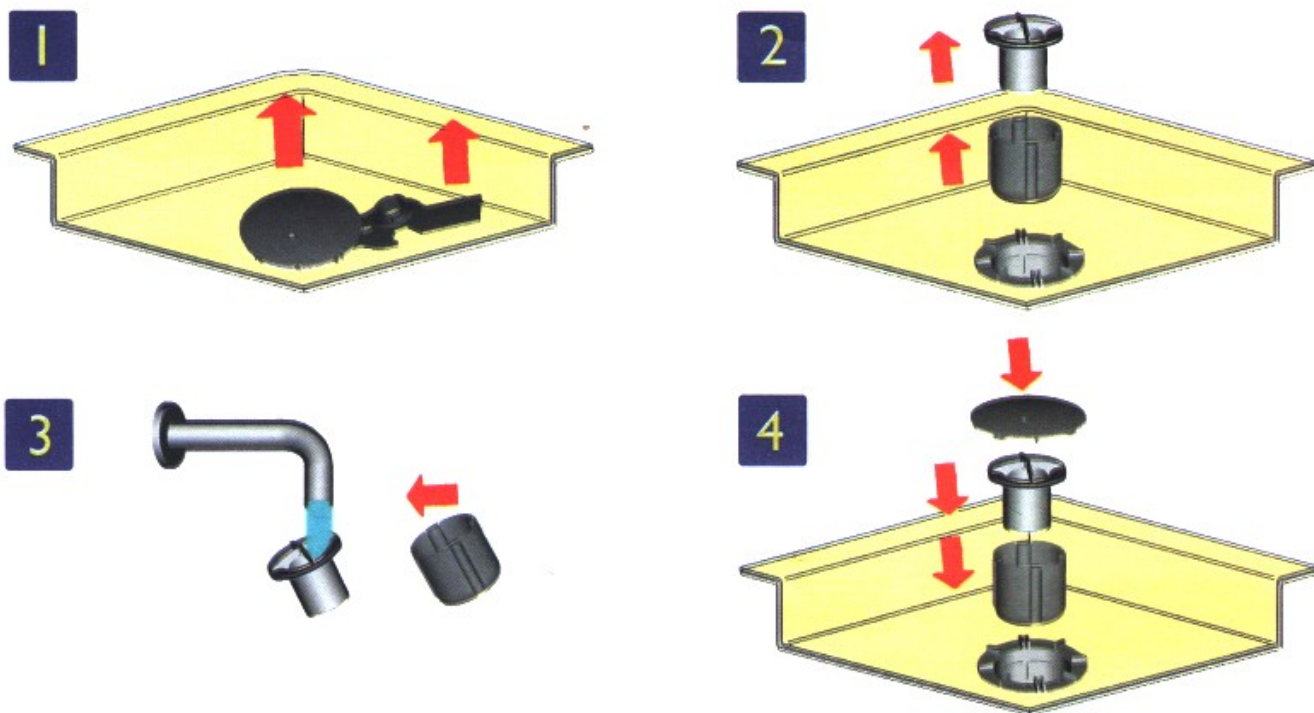


Затягивайте винты только после того, как найдёте правильное положение сливного сифона.

Установите чашку сифона, вставьте сливной патрубок, немного надавив на него, чтобы сливная решётка опустилась в паз.

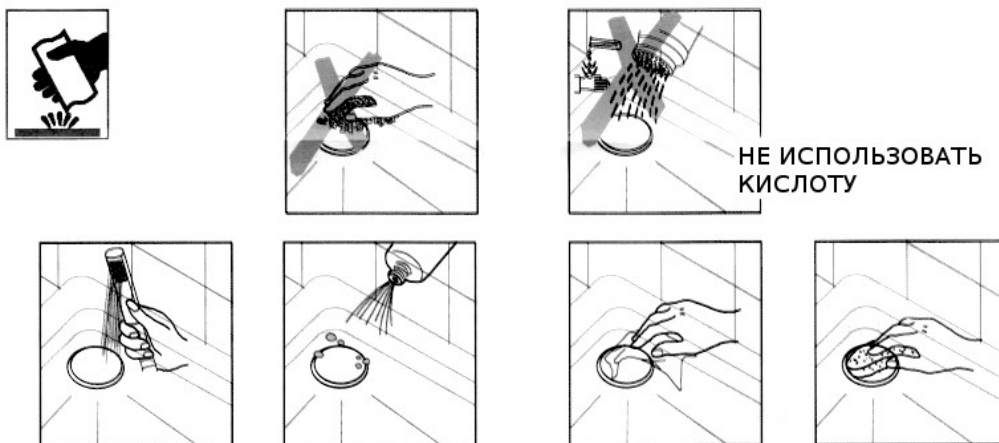
Установите крышку сливного отверстия.

Очистка сифона



1. Для очистки сифона снимите крышку при помощи специального съёмного ключа.
2. Вытащите сливную решётку и стакан.
3. Удалите загрязнения и промойте решётку и стакан проточной водой.
4. Соберите сифон в обратном порядке. При установке сливной решётки слегка надавите на неё так, чтобы она встала на место.

Уход за сифоном



Для ухода за сифоном рекомендуется использовать нейтральные моющие средства и мягкую губку или тряпочку.

Внимание! Не применяйте моющие средства, в состав которых входят абразивные, кислото- и щёлочесодержащие вещества, а также органические растворители.